

BOUCLE GAVARNIE - HOURQUETTE D'ALANS RANDO SUR 2 JOURS

Au travers d'ambiances très variées cet itinéraire de 2 jours vous emmènera à la découverte du cirque de Gavarnie et des estives du secteur des Espuguettes, belvédère sur le Vignemale et la Brèche de Roland. L'ascension jusqu'à la Hourquette d'Alans (ou le Piméné pour les plus sportifs) vous offrira un panorama inoubliable sur le cirque d'Estaubé.



Cirque de Gavarnie

Les infos clés :

Difficulté : Moyen

Difficile pour les personnes sujettes au vertige sur la corniche des Espuges.

Période conseillée :

Itinéraire praticable de mi-juin à mi-octobre. Renseignez-vous sur les conditions météo et d'enneigement avant de partir.

Balilage : panneaux directionnels

Parc national des Pyrénées :

L'itinéraire se trouve en grande partie en zone-cœur du Parc national, les chiens y sont interdits.



Corniche des Espuges

Le parcours :

● Etape 1 :

Village de Gavarnie > Hôtellerie du cirque > refuge des Espuguettes

Durée : **4h00** (+1h00 si aller-retour cascade)

Dénivelés : **+665 m**

(+/-180 m si aller-retour cascade)

● Etape 2 :

Refuge des Espuguettes > Hourquette d'Alans > Gavarnie

Durée : **4h00**

Dénivelés : **+ 400 m / - 1065 m**

Variante Etape 2 :

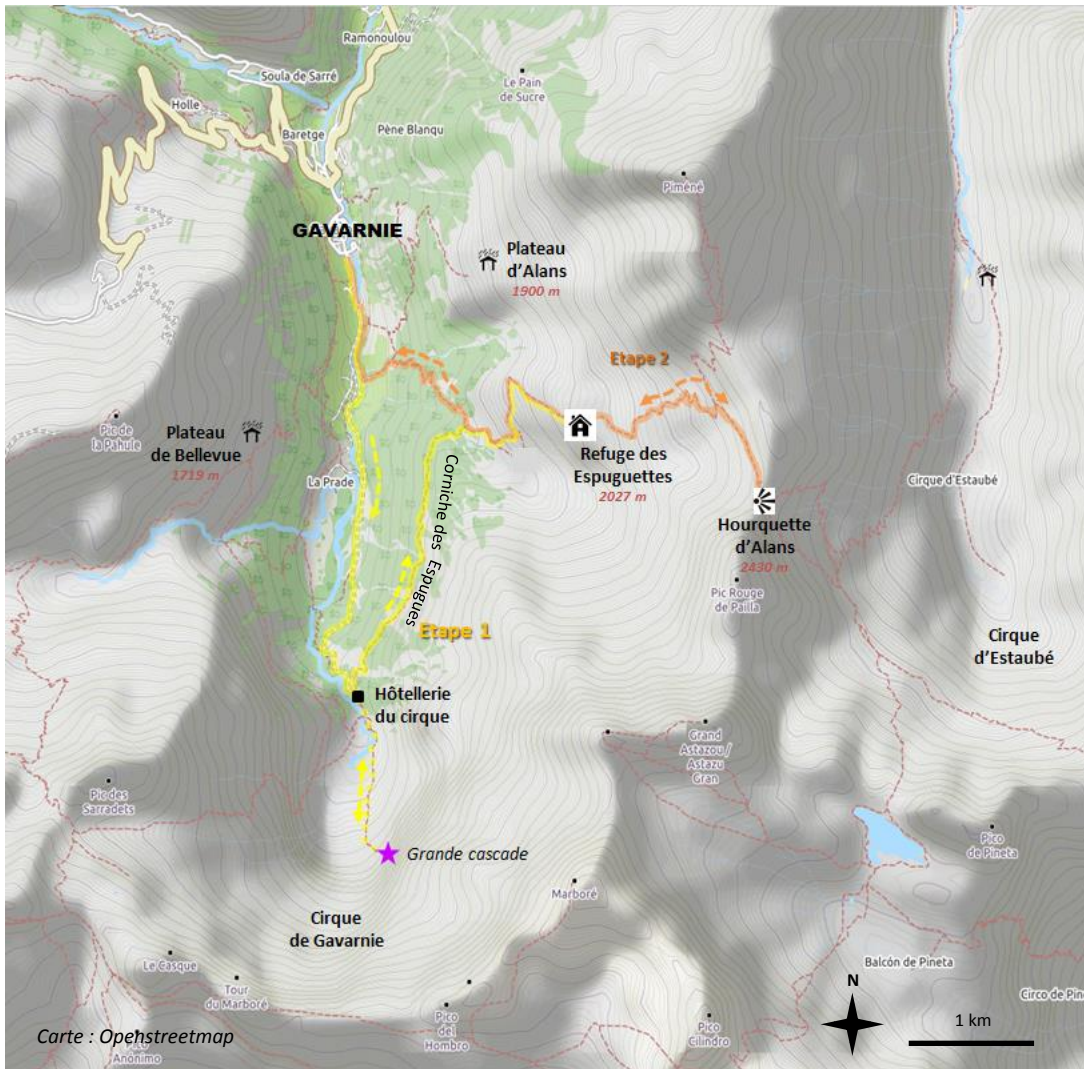
Depuis le refuge, possibilité de retour à Gavarnie via la Plateau et la cabane d'Alans. Itinéraire non balisé (présence de cairns). Temps de parcours sensiblement identique.



Autour des Espuguettes



Hourquette d'Alans



LE REFUGE DES ESPUGUETTES :

Altitude 2027 m - 54 places.

Tél. : **+33(0)5 62 92 40 63**

Refuge gardé de début juin à fin septembre. En haute-saison pensez à réserver vos nuitées suffisamment à l'avance.

Les repas du soir y sont servis à 19h00 précises.

Le bivouac est toléré autour du refuge.



Refuge des Espuguettes

Itinéraire proposé par l'Office de Tourisme de Gavarnie-Gèdre : +33 (0)5 62 92 49 10
Crédits photos : Pierre Meyer